



ZWCAD

Über ZWCAD

Entwickelt von ZWSOFT CO., LTD.(Guangzhou), die 900.000 Anwendern aus 90 Ländern geholfen hat, Faszinierendes zu erschaffen. ZWCAD ist eine leistungsstarke, zuverlässige und DWG-kompatible CAD-Lösung für Anwender weltweit. ZWCAD ist in 15 Sprachen verfügbar und bietet innovative, kollaborative und anpassbare Funktionen für Designer und Ingenieure in verschiedenen Branchen wie AEC und MFG.

**Die Wahl von
mehr als 900.000
User aus über
90 Ländern.**

ZWCAD Reseller

ZWSOFT CO., LTD.(Guangzhou)
Add: Room 01-08, 32/F, Pearl River Tower,
No.15, Zhujiang West Road, Tianhe District,
Guangzhou, China, 510623

Tel: +86-20-38289780
Fax: +86-20-38288676
Email: sales@zwssoft.com
www.zwssoft.com/product/zwcad

Die 5 wichtigsten Gründe für ZWCAD

***FASTER
AND
SMOOTHER***

1. Nahtlose DWG Kompatibilität
2. Code-Level kompatible APIs
3. Flexibler Arbeitsablauf zwischen Desktop und mobilen Geräten
4. Zeitsparende, innovative Funktionen
5. Permanente Lizenz mit flexibler Versionsaktualisierung

Was ist Ihr erster Eindruck von ZWCAD?
Schnell. Jeder weiß, wie wichtig es ist ohne Verzögerungen zu arbeiten. Zeichnungen mit einer hohen Geschwindigkeit. Mit der Technologie der Multi-Core-Prozessoren ist die Schnelligkeit einzigartig und es wird immer schneller und flüssiger.

Alle Details für Sie, um Faszinierendes zu erstellen.

CONTENT

1. Bevor Sie beginnen: Bekanntes bleibt erhalten

- Nahtlose DWG Kompatibilität
- Vertraute Klassische & Ribbon Oberfläche
- Anpassbare Benutzeroberfläche

2. Von 0 auf anfangen: Visualisieren Sie Ihre Idee

- Assoziative Bemaßung
- Bilder
- Mehrzeiliger Text
- Revisionswolke
- Externe Referenzen
- Layer
- Block
- MLeader
- Tabelle
- Super Schraffur
- Sperren/Entsperren

3. Verbessern Ihres Designs: Funktionen, die Zeit sparen

- Werkzeugpaletten
- Design Center
- Dynamische Blöcke
- Annotative Objekte
- All-in-One-Referenz-Manager
- Taschenrechner
- Block Attribut Manager
- Dateivergleich
- SmartMouse
- SmartVoice
- SmartSelect

4. 3D Modellierung: Von 2D bis 3D

- Ansicht
- Modellierung
- Visualisierung

5. Teilen Sie Ihre Arbeit: Vereinfachte Zusammenarbeit

- Plotten
- Smart Plot
- Publizieren
- Etransmit
- CAD Pockets

6. Programmieren Sie selbst: Leistungsstarke Anpassung

- Code-level compatible API
- Lisp-Debugger
- Entwicklungsservice

Bevor Sie anfangen: Bekanntes bleibt erhalten



Die nahtlose DWG-Kompatibilität ermöglicht es Ihnen, Ihre bisherigen Designs fortzusetzen und Ihre Zeichnungen mit Kollegen und Kunden zu teilen. Der Arbeitsablauf wird dadurch flüssiger.

1 Nahtlose DWG Kompatibilität

2

Sie können leicht zwischen klassischer und Ribbon Oberfläche wechseln, ohne ZWCAD noch einmal zu starten. Darüber hinaus können das dunkle und helle Farbschema Ihren unterschiedlichen Vorlieben entsprechen.

2 Bekannte klassische & Ribbon Schnittstellen



3

Sie können Ihre ZWCAD Menüs, Befehle, Symbolleisten, Hotkeys und Aliase anpassen. ZWCAD kombiniert die bekannte Oberfläche mit einfach zu verwendenden Befehlen und bietet Ihnen die komfortabelste Designumgebung für effizientes Arbeiten.

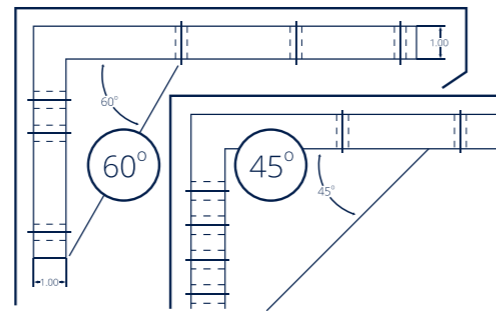
3 Benutzeroberfläche anpassen



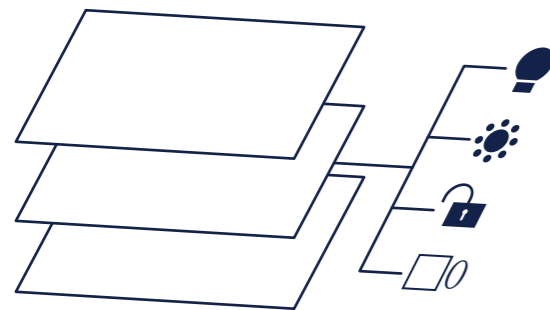
Von 0 auf anfangen: Visualisieren Sie Ihre Idee

1 Assoziative Bemaßungen

ZWCAD erstellt Bemaßungen, die Werte, Positionen und Ausrichtungen messen. Diese intelligenten Bemaßungen passen sich automatisch den geometrischen Objekten an, was das Design effizienter macht.



Layer

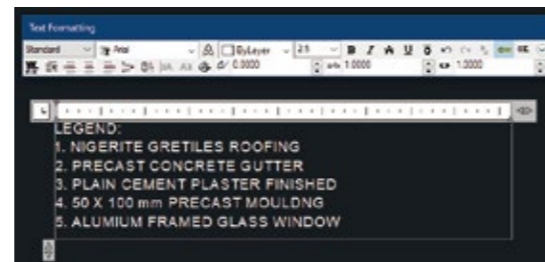


2

Layer helfen Ihnen dabei, verschiedene Arten von Objekten im Design zu verwalten. Indem Sie unterschiedliche Objekte in verschiedenen Layer einfügen, können Sie sie während des gesamten Entwurfsprozesses bequem in einer leistungsstarken Layer-Manager-Palette ein- und ausschalten oder ihre Eigenschaften ändern.

3 Mehrzeilige Texte

Der In-Place-MText-Editor ist die beste Möglichkeit, mehrzeilige Texte mit zahlreichen Textstilen und Absatzeinstellungen zu erstellen. Wenn Sie die Texte im Editor festlegen, gilt: „What you see is what you get“. Sie wissen sofort, wie der Text aussehen wird.



Revisionswolken

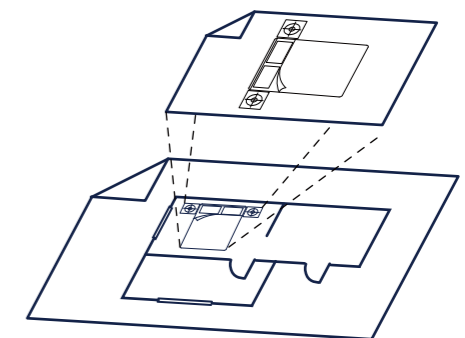
4

Revisionswolken helfen dabei, auf den Bereich der Revision aufmerksam zu machen. Sie können Objekte wie Kreise, Ellipsen oder Polylinien in Revisionswolken konvertieren oder deren Stil auswählen.

Durch Einfügen einer DWG-Datei als externe Referenz können alle Teammitglieder an großen Zeichnungen zusammenarbeiten, ohne die Größe der Zeichnungsdatei wesentlich zu erhöhen.

5

Externe Referenzen



6

Einfaches Einfügen und Bearbeiten von Bildern in verschiedenen Formaten, wie BMP, TIFF, GIF, JPG, ECW, JP2 und TARGA. Mit der neuen ZWCAD-Bildverarbeitungs-Engine, können Sie leicht auf diese verweisen oder sie entwerfen, um Ihre Zeichnungen zu unterstützen.

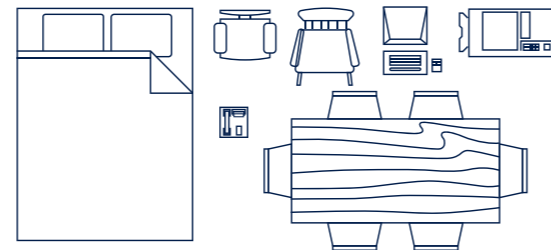
Bilder



Von 0 auf anfangen: Visualisieren Sie Ihre Idee

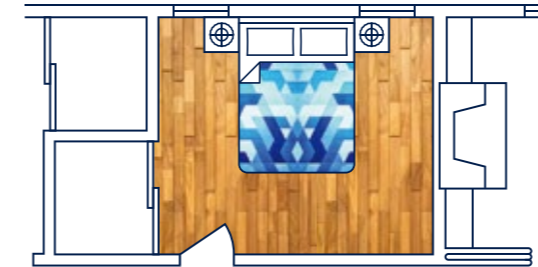
7 Blöcke

Sie können einen Block erstellen, indem Sie mehrere Objekte verknüpfen und auf eine Zeichnung verweisen oder sie verwenden. Außerdem wird die Designarbeit dadurch komfortabler und standardisiert.

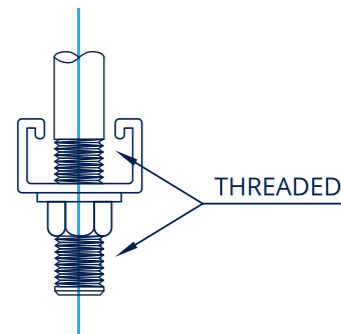


Super Schraffur 10

Sie können nicht nur eingeschlossene Bereiche oder Objekte mit einem Volumenkörper-, Verlaufs- oder vordefinierten Schraffurmuster füllen, sondern auch Blöcke, externe Zeichnungen oder Bilder können als Schraffurmuster mit Super Schraffur verwendet werden. Die Schraffurmuster sind anpassbar.



MLeader



Mit Mleader können Sie mehrere Leader zu einer einzelnen Annotation verbinden oder einen Leader zu einem vorhandenen Mleader-Objekt hinzufügen. Das spart viel Zeit, da Sie die zu den bestimmten Annotationen gehörenden Leader sofort überprüfen können.



Sperrn / Entsperrn 11

Mit der Lockup-Funktion kann man ein Objekt mit einem Passwort sperren, so dass es sichtbar, aber nicht editierbar ist. Damit werden versehentliche Änderungen an der Auswahl vermieden. Sie können die Sperrung mit der Unlock Funktion wieder aufheben.



9 Tabellen

Sie können Tabellen in Ihren Zeichnungen einfach erstellen und ändern, um Daten, Materialien und andere Informationen klar darzustellen.

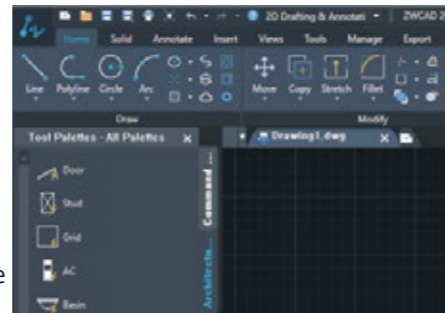
| CONC.PILE SCHEDULE | | | |
|--------------------|----------|-----------------|-------------------------|
| MARK | PILE NO. | LENGTH | VERTICAL REINFORC EMENT |
| P - 1 | 16'[406] | 25' - 0"[7620] | 4 - 15Mx19' - 0"[5791] |
| P - 2 | 16'[406] | 30' - 0"[9144] | 4 - 15Mx23' - 0"[7010] |
| P - 3 | 16'[406] | 34' - 0"[10363] | 4 - 15Mx26' - 0"[7925] |
| P - 4 | 16'[406] | 38' - 0"[11582] | 4 - 15Mx32' - 0"[9754] |
| P - 5 | 24'[610] | 32' - 0"[9754] | 6 - 20Mx24' - 0"[7315] |
| P - 6 | 24'[610] | 36' - 0"[10973] | 6 - 20Mx27' - 0"[8230] |

Verbessern Ihres Designs: Funktionen, die Zeit sparen

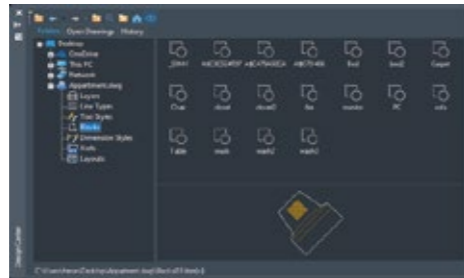
1

Werkzeugpaletten

Mit den Werkzeugpaletten können Sie alle häufig verwendeten Designressourcen und -funktionen speichern und verwalten, unabhängig davon, ob es sich um einen Block, eine Schraffur oder eine rot gestrichelte Linie mit allen Eigenschaften wie Farbe, Layer und Linientyp handelt. Jedes Mal, wenn Sie die Werkzeugpaletten verwenden, werden Objekte mit identischen Eigenschaften erstellt, wodurch Sie viel Zeit für die Einrichtung sparen.



Design Center



2

Mit dem Design Center können Sie auf alle CAD-Ressourcen, die auf Ihrem Computer oder einem Computer in Ihrem Netzwerk gespeichert sind, suchen und darauf zugreifen. Sie können Inhalte wie Layer, Linientypen, Textstile, Blöcke, usw. aus anderen Zeichnungen in die aktuelle Zeichnung einfügen, sodass Sie mit mehr Materialien arbeiten können.

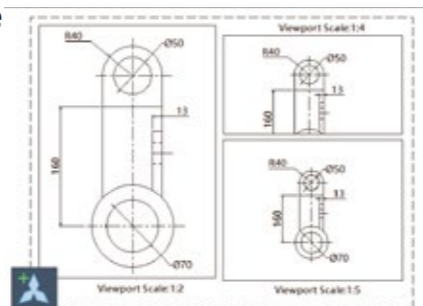
3

Dynamischer Block

Dynamische Blöcke können eingefügt und angezeigt werden, was Änderungen für Sie vereinfacht. Sie müssen lediglich die Griffpunkte verwenden.



Annotative Objekte



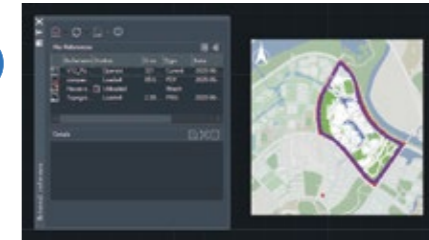
4

Wenn Sie den Stil einer Bemaßung in Annotative Object ändern, kann die Größe davon automatisch angepasst werden. Wenn die Zeichnung im Modellraum oder Layout-Ansichtsfenster verkleinert wurde, passt sich das Annotative Object an und wird somit in der richtigen Größe angezeigt.



Alle Arten von Xref-Managern wurden zu einem zusammengeführt, sodass Sie verschiedene Referenzdateien effizienter verwalten können.

5



All-in-One Referenz-Manager

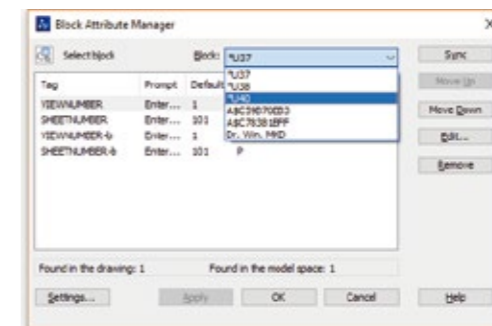
6



Ohne ein Fenster wechseln zu müssen, können Sie in ZWCAD genauso rechnen wie mit einem Desktop-Rechner.

Taschenrechner

Sie können die Attribute, die bereits an einen Block angehängt wurden, leicht anzeigen, bearbeiten und synchronisieren. Dabei hilft der Blockattribut-Manager.



Block Attribut Manager

Verbessern Ihres Designs: Funktionen, die Zeit sparen

8

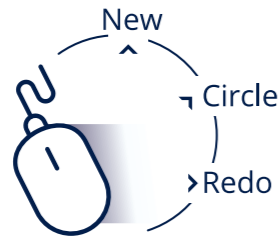
Dateivergleich

Mit dem Dateivergleich können Sie selbst die kleinsten Unterschiede zwischen zwei ähnlichen Zeichnungen erkennen, indem Sie in verschiedenen Farben markiert werden. So können leicht die Unterschiede zwischen Blöcken, Attributen und Texten herausfinden.



9

SmartMouse



Sie können bestimmte Befehle ausführen, indem Sie eine bestimmte Geste mit der Maus machen. Welcher Befehl bei welcher Geste ausgeführt wird, können Sie einstellen.

10

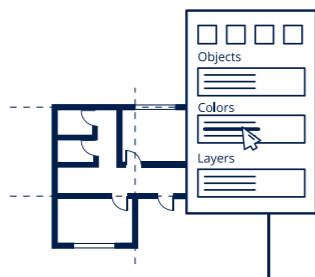
SmartVoice

Sie können Ihre Sprachinformationen als ein Objekt in Ihrer Zeichnung mit SMARTVOICE speichern, sodass Sie bequem mit Kollegen kommunizieren können, indem Sie Annotationen oder Kommentare als Sprachnachrichten hinzufügen.



11

SmartSelect



Mit SmartSelect können Sie ähnliche Objekte ganz einfach finden. Wenn Sie einen bestimmten Block-Typ suchen müssen, ohne andere komplizierte Eigenschaften (z.B. die genaue Position) zu berücksichtigen, müssen Sie nicht mehr den FIND-Befehl verwenden, der komplexe Eigenschaften enthält.

3D Modellierung: Von 2D bis 3D

1

Mit dem 3DORBIT-Befehl können Sie die Ansicht um Ihr Modell frei können Sie Ihr Modell in einer perspektivischen Ansicht darstellen.



Ansicht



2

Sie können 3D-Modelle einfach mit Modellierungswerkzeugen wie Solid, Surface und Mesh erstellen und modifizieren.

Modellierung

3

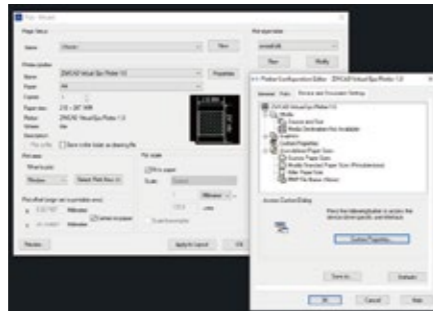
Sie können verschiedene visuelle Stile, wie z.B. dem Drahtmodell, Verdeckt oder Flachsattierung einstellen und eine fotorealistische Ansicht mit Rendering erhalten.



Visualisierung

Teilen Sie Ihre Arbeit: Vereinfachen Sie die Zusammenarbeit

1 Plotten



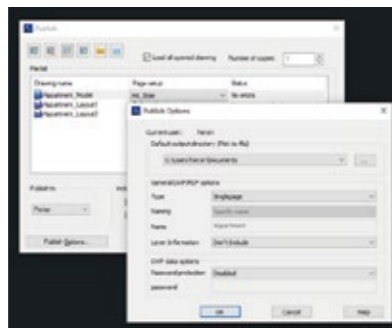
Sie können Zeichnungen sowohl in Dateien als auch auf Papier mit STB- oder CTB-Stil plotten. Feinabstimmungen können auch getroffen werden, indem Sie die Layereigenschaften in Ansichtsfenstern überschreiben, einen Druckstempel hinzufügen oder das Papierformat, den Zeichnungsmaßstab usw. festlegen.

2 Smart Plot

Ein effizienterer Plot-Prozess wurde entwickelt. Mit Smart Plot können mehrere Rahmen gleichzeitig aus dem Modellbereich erstellt werden. Verwenden Sie dafür den ZWPLOT-Befehl.



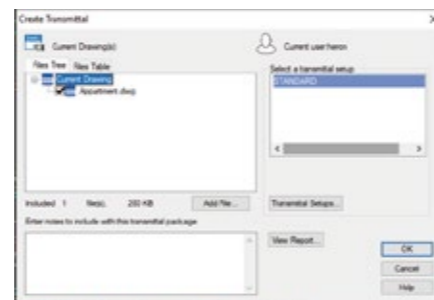
3 Publizieren



Zeichnungen im Modellbereich und im Layout-Ansichtsfenster können in einer ein- oder mehrseitigen DWF-Datei oder einem Plotter veröffentlicht werden, sodass Sie Zeichnungen sicher und schnell mit Kollegen oder Kunden teilen können.

4 Etransmit

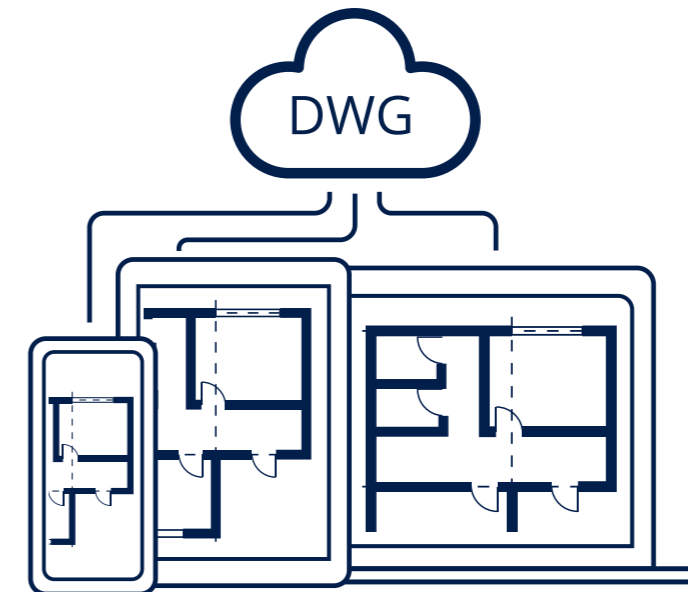
Etransmit verbessert die Effizienz der Zusammenarbeit zwischen Ihnen und Ihren Kunden - mit einem einfachen Klick sammelt es alle zugehörigen Zeichnungen, Bilder, externen Referenzen, Schriftarten und andere Support-Dateien, die Sie anhängen möchten und fügt sie in einen ZIP-Ordner ein.



CAD Pockets

5

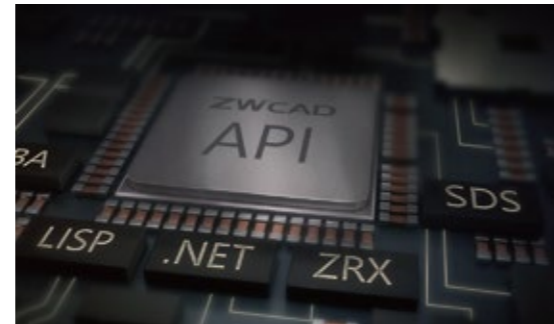
CAD Pockets bieten Ihnen eine mobile und Cloud-basierte Lösung. Damit können Sie Ihre DWG-Zeichnungen überall und jederzeit mit Ihren Kollegen über einen Online-Speicher anzeigen, bearbeiten, kommentieren, teilen und diskutieren.



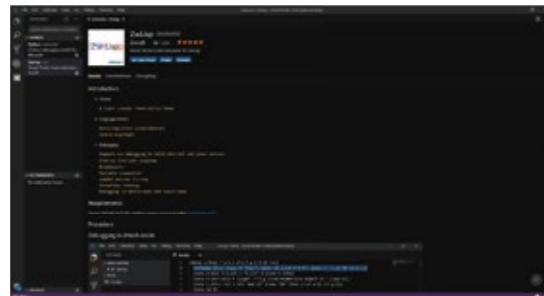
Programmieren Sie selbst: Leistungsstarke Anpassung

1 Code-level kompatible API

Um Ihren Bedarf besser gerecht zu werden, haben wir ein Entwicklernetzwerk für Drittanbieter entwickelt, um eine Reihe von Add-Ons anzubieten. Dieses solide Netzwerk beinhaltet viele verschiedene Add-Ons, um Ihr Design einfacher und effizienter zu machen.



Lisp-Debugger



2

Der Lisp-Debugger (auf VS von Microsoft™ basierend) ist jetzt verfügbar, damit können Sie Ihre Lisp-Programme leicht von Fehlern beseitigen und anpassen. Damit können Sie Ihre Lisp-Programme genauer programmieren.

3

Entwicklungsservice

Mit einem kundenspezifischen Entwicklungsservice können Sie ZWCAD an Ihren Arbeitsablauf anpassen. Wenn Sie entsprechenden Service benötigen, wenden Sie sich bitte an unseren lokalen Wiederverkäufer, um weitere Informationen zu erhalten.

ZWCAD VS ACAD

| | | ZWCAD | | ACAD | |
|-------------------------------------|---|-------|-----|------|------|
| | | Std | Pro | LT | FULL |
| Kompatibilität | Kompatibilität mit DWG/DXF DGN importieren | • | • | • | • |
| Oberfläche | Klassische und Ribbon Oberfläche Anpassbare Benutzeroberfläche (CUI) Dunkle \ Helle Benutzeroberfläche Werkzeugpaletten Eigenschaftenpalette Dynamische Eingabe Auto-Vervollständigen-Befehlseingabe Zeichnungs-Label umschalten Adaptives Raster | • | • | • | • |
| Anmerkung | Leader & MLeader Assoziative Bemaßung Text und MText Annotatives Objekt Recloud Text In-place-Bearbeitung Schraffur /Abstufung Schraffur Super Schraffur Tabellen & Tabellenmode Feld | • | • | • | • |
| Layer | Layer Eigenschaften Manager Layer Filter Layer Status-Manager | • | • | • | • |
| XRef, Block und Attribut | OLE Rasterbild-Referenz Unterlage (DWG, DWF(x), PDF) XRef in-place Bearbeitung Mehrfachblockeinfügung Block Eigenschaften Manager | • | • | • | • |
| 3D | Volumenkörper und Mesh-Modellierung Realistisches Rendering Visueller Stil ACIS Anzeigen 3D-Orbit | • | • | • | • |
| Programmierung | Unterstützung für MNU-, MNS- und MNL-Dateien ActiveX-API LISP-Unterstützung Visual Basic for Applications (VBA) Laufzeitverlängerung (ZRX/ARX) .NET Lisp-Debugger | • | • | • | • |
| Ausgabe | CTB & STB Plot Stil Plotten Publizieren Exportieren eTransmit Datenextraktion | • | • | • | • |
| Innovation | SmartMouse SmartVoice SmartSelect SmartPlot Barcode & QR Code | • | • | • | • |
| Andere | Dateivergleich Taschenrechner Match-Eigenschaft Gruppe Schnellauswahl Multilinie und Multilinie Stil Parametrische Zeichnung Schnellwerkzeuge | • | • | • | • |

Lesen Sie, was andere CAD-Kunden über ZWCAD denken



„ZWCAD macht das Zeichnen in großen Projekten schneller und einfacher. Zusammen mit einem vernünftigen Preis hilft es die Qualität unserer Arbeit zu erhalten und zu verbessern.“

Guilherme, CIO der CASAIS Gruppe



„Wir verwenden ZWCAD, um die Konstruktionsarbeit zu vereinfachen. Eine breite Palette von Funktionen des Produkts ermöglicht es uns, bequem und problemlos zu arbeiten. Die Funktionalität von ZWCAD entspricht unseren Anforderungen.“

Jadwiga Sztelwander, Direktorin von Deltamarin Polen



„Es ist sehr kompatibel, daher ist es auch vollständig kompatibel mit unseren bisherigen CAD-Lösungen, die man komplett durch ZWCAD ersetzen kann. Noch wichtiger ist, dass es ganz einfach zu bedienen ist, weswegen unsere Designer es nicht noch einmal neu lernen müssen.“

Adaphol Nillaor, Projekt Beziehung von CH. Karnchang