

Das Kompetenzzentrum

ist Teil der Initiative Kultur- und Kreativwirtschaft der Bundesregierung. Die Initiative wurde 2007 ins Leben gerufen mit dem Ziel, Branchenakteure wettbewerbsfähiger zu machen und mehr existenzsichernde Arbeitsplätze zu schaffen. Wir verstehen uns als Partner der Kultur- und Kreativwirtschaft. Wir regen Kompetenztransfer an und bieten Interessierten eine Plattform für Vernetzung und Dialog. Bestehende Strukturen werden von uns genutzt und ergänzt, um Kulturunternehmen und Kreative zu erreichen, wirtschaftlich zu professionalisieren und ihr innovatives Potenzial in der Gesellschaft zu entfalten.

Kooperationspartner der Veranstaltung ist:



VERBAND
DEUTSCHER
INDUSTRIE
DESIGNER

Kontakt

u-institut für unternehmerisches
Denken und Handeln e. V. /
Kompetenzentrum Kultur- und
Kreativwirtschaft des Bundes

Hinter dem Schütting 1A
28195 Bremen

kompetenzzentrum.u-institut.de

Gefördert durch:



Bundesministerium
für Wirtschaft
und Energie

Die Beauftragte
der Bundesregierung
für Kultur und Medien

aufgrund eines Beschlusses des Deutschen Bundestages



Initiative
Kultur- & Kreativwirtschaft
der Bundesregierung

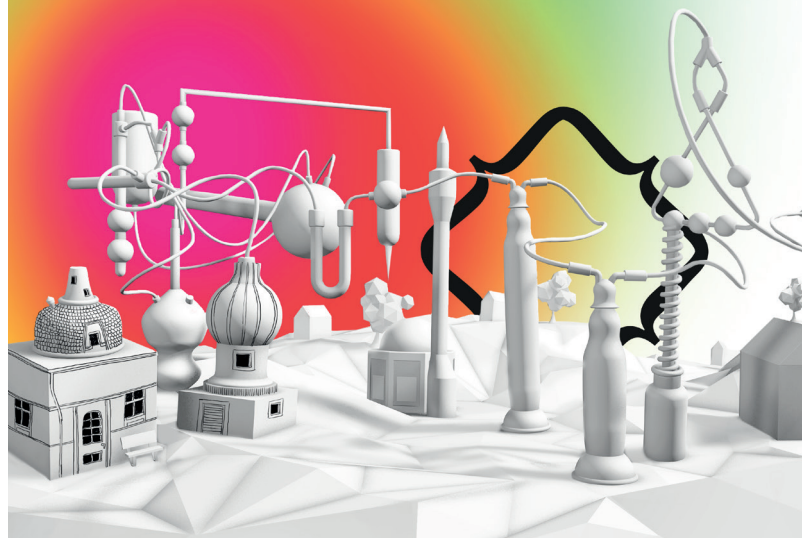
u-institut



Kompetenzentrum
Kultur- und
Kreativwirtschaft
des Bundes



Initiative
Kultur- & Kreativwirtschaft
der Bundesregierung



BERLIN | Academie Lounge | 3.12.2015 | 14-18 Uhr

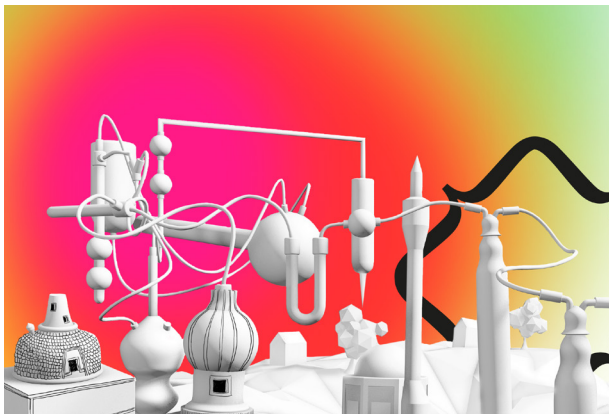
**ENTWICKLUNGS-
PARTNERSCHAFTEN.
DESIGN TO BUSINESS**

ENTWICKLUNGS- PARTNERSCHAFTEN. DESIGN TO BUSINESS

Wir wollen einen Perspektivwechsel anregen. Die Kultur- und Kreativwirtschaft bietet mit all ihren Eigenheiten eine unternehmerische Umgebung für Innovation, Leidenschaft und ökonomischen Mehrwert und ist damit bestens ausgestattet für effektive Entwicklungspartnerschaften mit anderen Branchen.

Aber wie kommt zusammen, was noch nichts voneinander weiß und was sind Herausforderungen, Barrieren und Chancen bei der Entwicklung von neuen Verbindungen der Kultur- und Kreativwirtschaft? Welche Potenziale werden bisher nicht genutzt und wo schlummern die verborgenen Schätze zur gemeinsamen Wertschöpfung?

Mit spannenden Gästen wollen wir über Erfolgsvoraussetzungen und Nebenbedingungen erfolgreicher Entwicklungspartnerschaften mit den jeweils anderen Sektoren sprechen.



Programm

- 13.30 Einlass
- 14.00 Begrüßung & Einführung in den Tag und das Thema durch den Moderator Christoph Brosius
- 14.15 Impulsvortrag
Florian Pfeffer, one/one communication (Bremen/Berlin/Amsterdam)
- 14.35 Innovationscafé mit
- *Iris Laubstein, laubstein design management (Köln)*
- *Andreas Enslin, Miele Cie. KG Designcenter (Gütersloh)*
- *Volker Breust, Schaum GmbH (Kiel)*
- *Mareike Roth, HochE - Designing Emotional Identity (Nürnberg)*
- *Stefan Eckstein, Verband Deutscher Industrie Designer (München)*
- 15.50 Pause
- 16.15 Talk: Welche guten Ansätze gibt es und welche Voraussetzungen braucht es, um Partnerschaften auf Augenhöhe zu ermöglichen?
Es diskutieren:
- *Stefan Eckstein, Verband Deutscher Industrie Designer (München)*
- *Jürgen Schepers, IHK Berlin*
- *Mareike Roth, HochE - Designing Emotional Identity (Nürnberg)*
- *Iris Laubstein, laubstein design management (Köln)*
- 17.15 Zusammenfassung
- 17.30 Get-together

Gesamtmoderation: Christoph Brosius, Die Hobrechts GmbH

Ort

Academie Lounge, Köthenerstraße 44, 10963 Berlin

Der Eintritt ist kostenfrei. Um Anmeldung an anmeldung@kreativ-bund.de bis zum 1.12.2015 wird gebeten.

Die Teilnehmerzahl der Veranstaltung ist begrenzt.